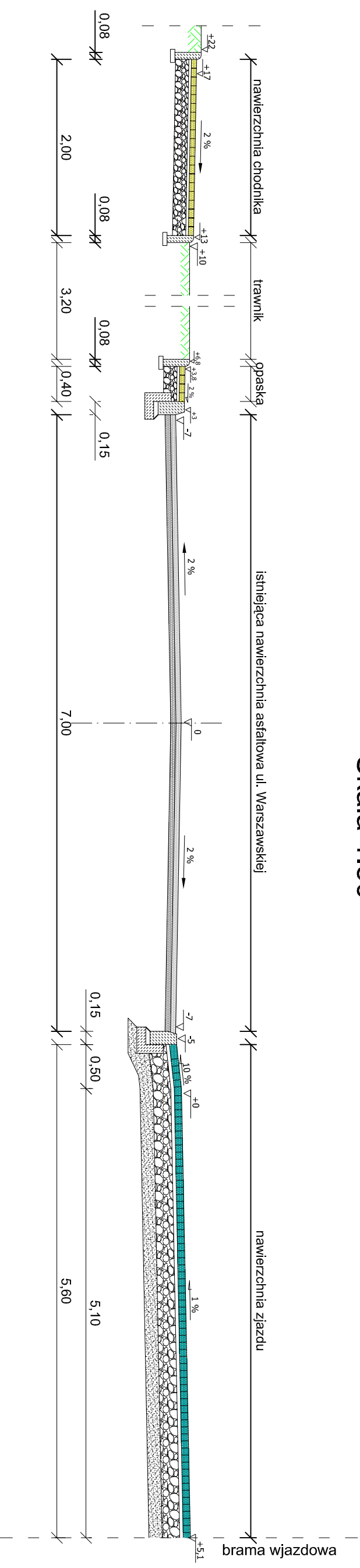


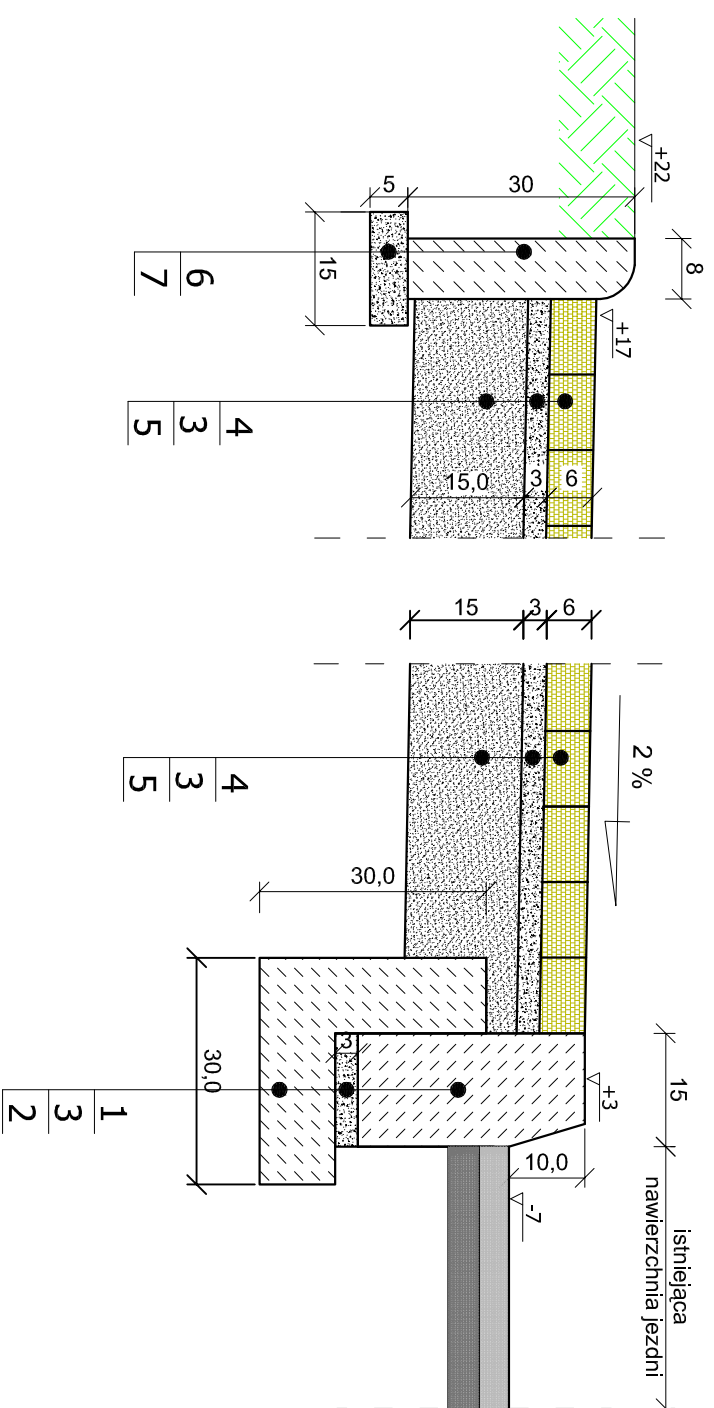
# PRZEKRÓJ KONSTRUKCYJNY

Skala 1:50



## SZCZEGÓŁY CHODNIKA

Skala 1:10



### LEGENDA:

1. Krawężnik betonowy drogowy 15x30 cm
2. Ława podkrawężnikowa z betonu B-10
3. Podsypka piaskowa grub. w-wy 3 cm
4. Chodnik z kostki bet. grub. 6 cm
5. Podbudowa z kruszywa naturalnego (pospółka) grub. w-wy 15 cm
6. Obrzeże betonowe chodnikowe 8x30 cm
7. Ława żwirowa pod obrzeże o wymiarach 5x15 cm
8. Nakładka z betonu asfaltowego grub. w-wy 4 cm
9. Istn. nawierzchnia z betonu asfaltowego

<b>JEDNOSTKA</b>	"PROJ.-BUD" Firma Projektowo-Budowlana			
<b>PROJEKTOWA:</b>	ul. Kresowa 18, 05-200 Wołomin			
<b>TEMAT:</b>	Projekt remontu chodników i zjazdów ul. Warszawskiej na odcinku między ul. Wiejską i ul. Głowackiego w Tuszczu			
<b>INWESTOR:</b>	Starostwo Powiatu Wołomińskiego ul. Prądzynskiego 3 05-200 Wołomin			
<b>RYSUNEK:</b>	Przekrój i szczegóły konstrukcyjny			
<b>OPRACOWAŁ:</b>	<b>PODPIS:</b>	<b>DATA:</b>	<b>SKALA:</b>	<b>NR rys:</b>
Jan Libura				
<b>PROJEKTOWAŁ:</b>	<b>PODPIS:</b>			
Janusz Urban Nr upr. 56/78 oraz upr. nr 96/90/WL		6/2007	1:10 1:50	<b>5</b>